[illegible]



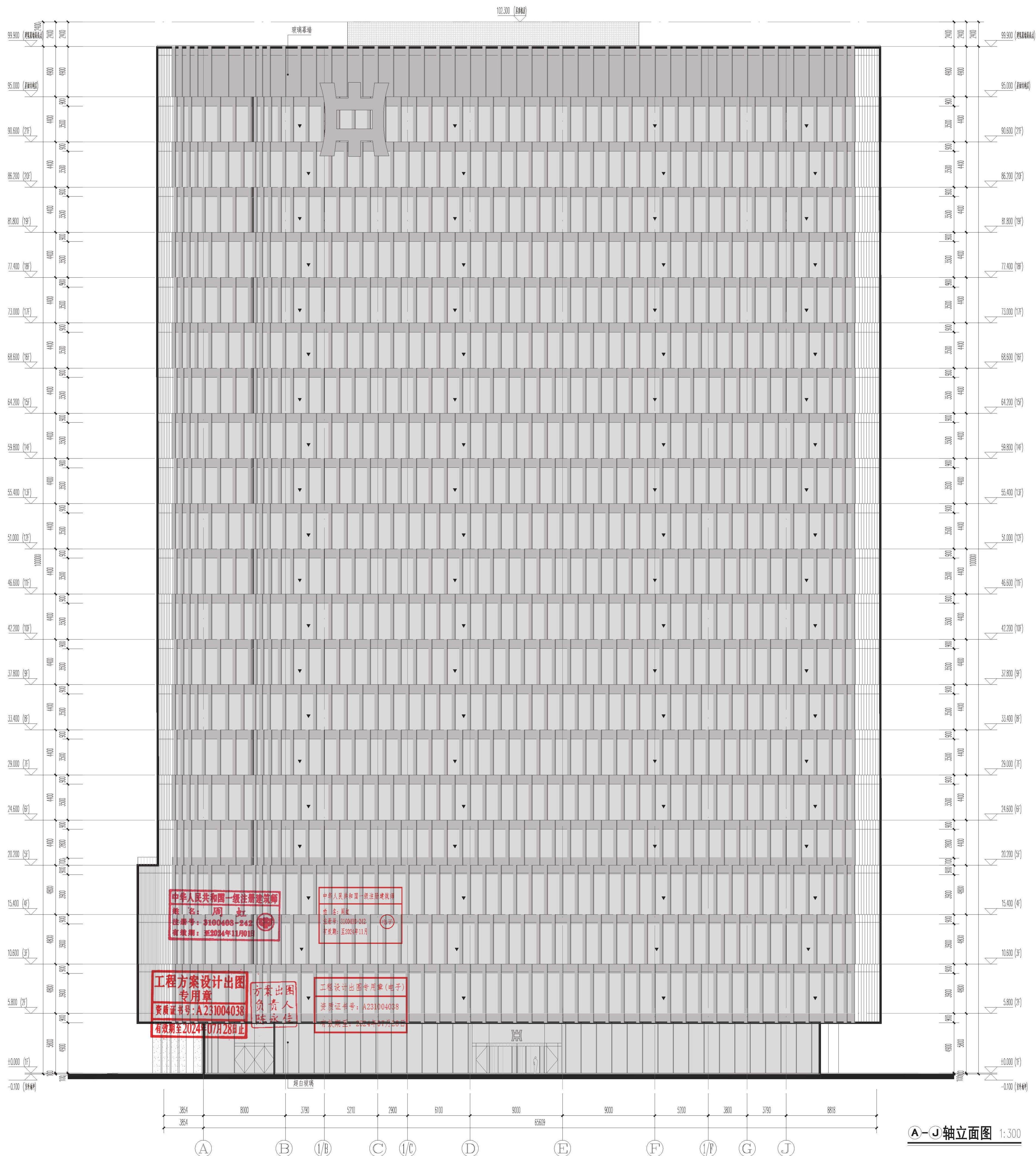





Figure 1

-  超白中空玻璃
-  中空LOW-E中空玻璃
-  中空LOW-E中空玻璃背衬铝板
-  内100厚防火岩棉镀锌钢板封堵
-  深灰色铝板
-  深灰色防雨百叶
-  消防救援窗(可敲击)
-  钛锌板金属件 正面金色背面银色
-  米白色涂料

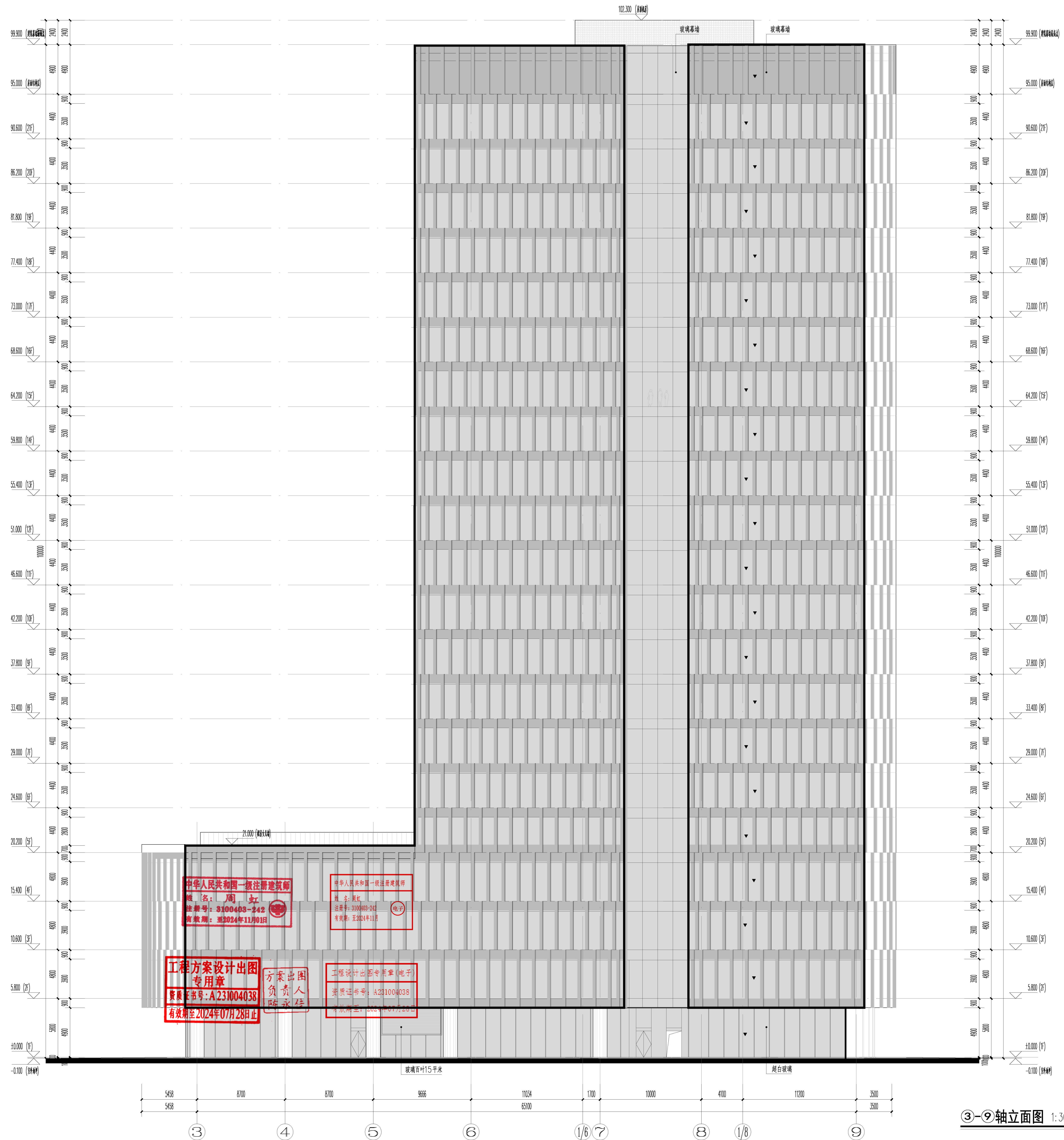
說明：

1. 通风石叶后机座非风叶位置设镀锌钢板封墙, 内衬100后保温岩棉。
2. 所有幕墙窗室外内外产生的封堵由幕墙公司完成。
3. 除特制透光外, 幕墙反射率均值应不大于20%。
4. 消声量设置, 可击穿玻璃的净高度与净宽度均不应小于1.0米, 下腔距室内地面不大于1.2米, 间距不大于20米, 且每个防火分区不少于两个, 设置位置与消声器接地板相对应。
5. 临空处离地1100以下内侧为夹胶玻璃。

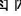






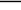

Ⓐ-Ⓙ轴立面图 1:300

		华东建筑设计研究院有限公司 EAST CHINA ARCHITECTURAL DESIGN & RESEARCH INSTITUTE CO., LTD	
华东建筑设计研究院有限公司 EAST CHINA ARCHITECTURAL DESIGN & RESEARCH INSTITUTE CO., LTD		设计证书甲级编号 A231004038	
合作设计单位 CO-OPERATED WITH			
负责人/日期 AUTHORIZED FOR ISSUE BY/DATE 丁芳			
审核人/日期 ADMITTED BY/DATE 傅海峰			
设计总工程师/日期 DESIGN CHIEF/DATE 周敏			
专业负责人/日期 DISCIPLINE RESPONSIBLE BY/DATE 周敏			
校对人/日期 CHECKED BY/DATE 周敏			
设计人/日期 DESIGNED BY/DATE 张			
建设单位 CLIENT 中原银行股份有限公司			
项目名称 PROJECT 中原银行大厦			
子项目名称 SUB PROJECT A-J轴立面图			
图名 DRAWING TITLE A-J轴立面图			
工程编号 JOB NO. H1610A24-301		专业 DISCIPLINE 建筑	
比例 SCALE 1:200		图章、签字 DRAWING NO. 建-3-02	





图例:

-  超白中空玻璃
-  中透LOW-E中空玻璃
-  中透LOW-E中空玻璃背衬铝板
-  内100厚防火岩棉镀锌钢板封堵
-  深灰色铝板
-  深灰色防雨百叶
-  消防玻璃窗(可敲击)
-  镀锌板金属附件 正面金色背面银色
-  米白色涂料

说明:

- 1.通风百叶机后靠风筒位置设镀锌钢板衬板,内衬100后保温岩棉。
- 2.所有幕墙至内外网产生的封堵由幕墙公司完成。
- 3.除有注明外,幕墙反辐射率均应不小于72%。
- 4.消防避难室,可击碎玻璃的高强度与净厚度均不应小于1.0米,下距距室内地面不大于1.2米,间距不大于20米,且每个防火分区不少于两个,设置位置与消防避难室相对应。
- 5.临空玻璃离地1100以下内侧设安全玻璃。

中华人民共和国一级注册建筑师  
姓名：周虹  
注册号：3100403-242  
有效期：至2024年11月01日

工程方案设计出图  
专用章  
资质证书号: A231004038  
有效期至2024年07月28日止

方策出圖  
負責人  
陳永佳

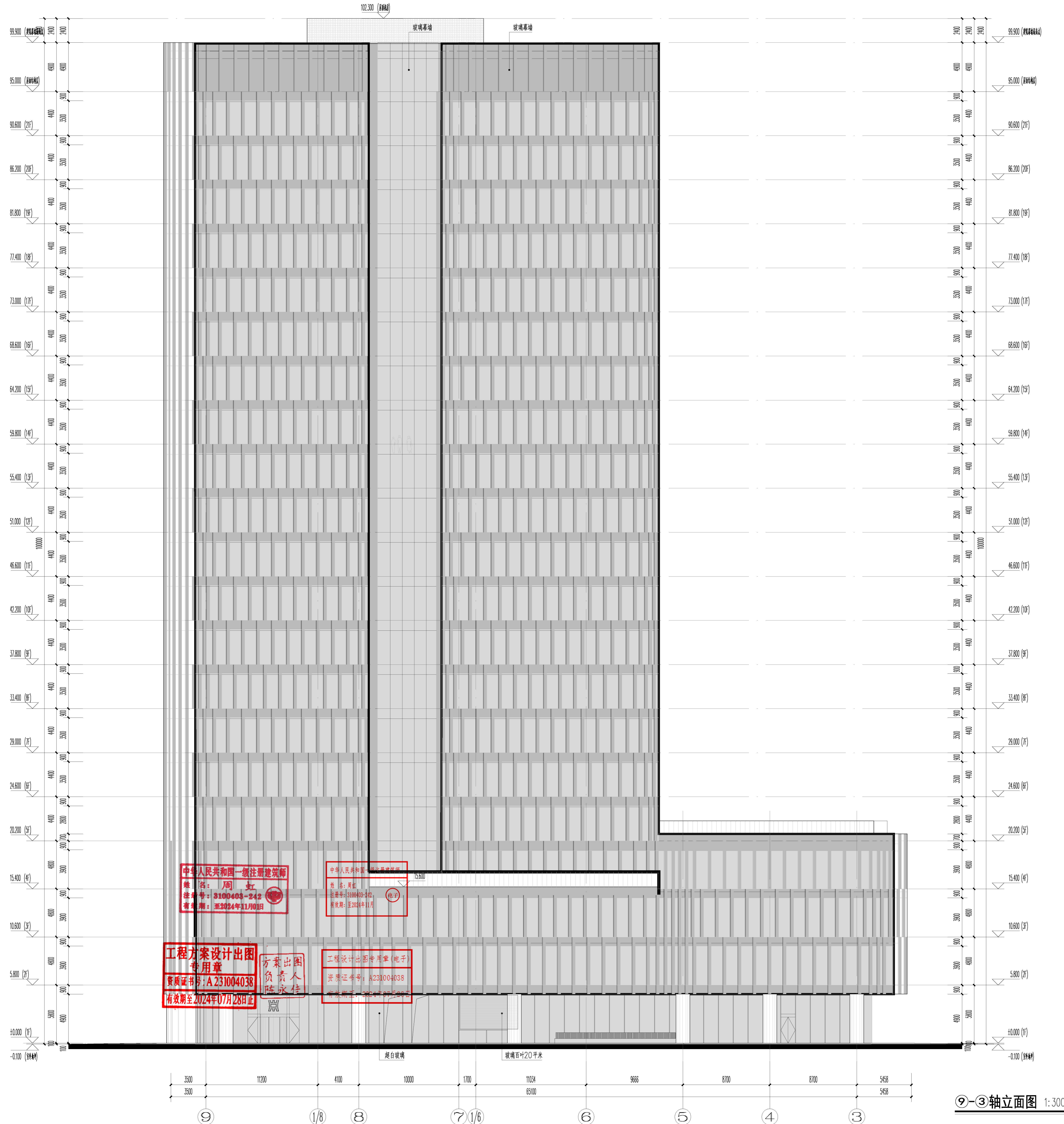
中华人民共和国一级注册建筑师  
姓 名: 周虹  
注册号: 3100403-242  
有效期: 至2024年11月

资质证书号: A231004038

③-⑨轴立面图 1:300

[illegible]





- 图例:
- 超台中空玻璃
  - 中透LOW-E中空玻璃
  - 中透LOW-E中空玻璃铝衬板
  - 内100厚防火岩棉镀锌钢板封墙
  - 深灰色铝板
  - 深灰色铝面百叶
  - 消防玻璃窗(可敲击)
  - 快拆板金属杆件 正面金色背面银色
  - 米白色涂料
- 说明:
- 通风百叶后视房通风管位置设置镀锌钢板封墙, 内衬100后保温岩棉。
  - 所有幕墙窗的外向产生时请由幕墙公司完成。
  - 幕墙玻璃窗, 幕墙玻璃窗与幕墙玻璃窗间距不大于20mm。
  - 消防玻璃窗, 可击碎玻璃窗的净高度与净宽度均不小于1.0米, 下部距室内地面不大于1.2米, 间距不大于20mm, 且每个防火分区不少于两个, 设置位置与消防玻璃窗玻璃窗。
  - 窗空玻璃1100以下内侧为夹胶玻璃。

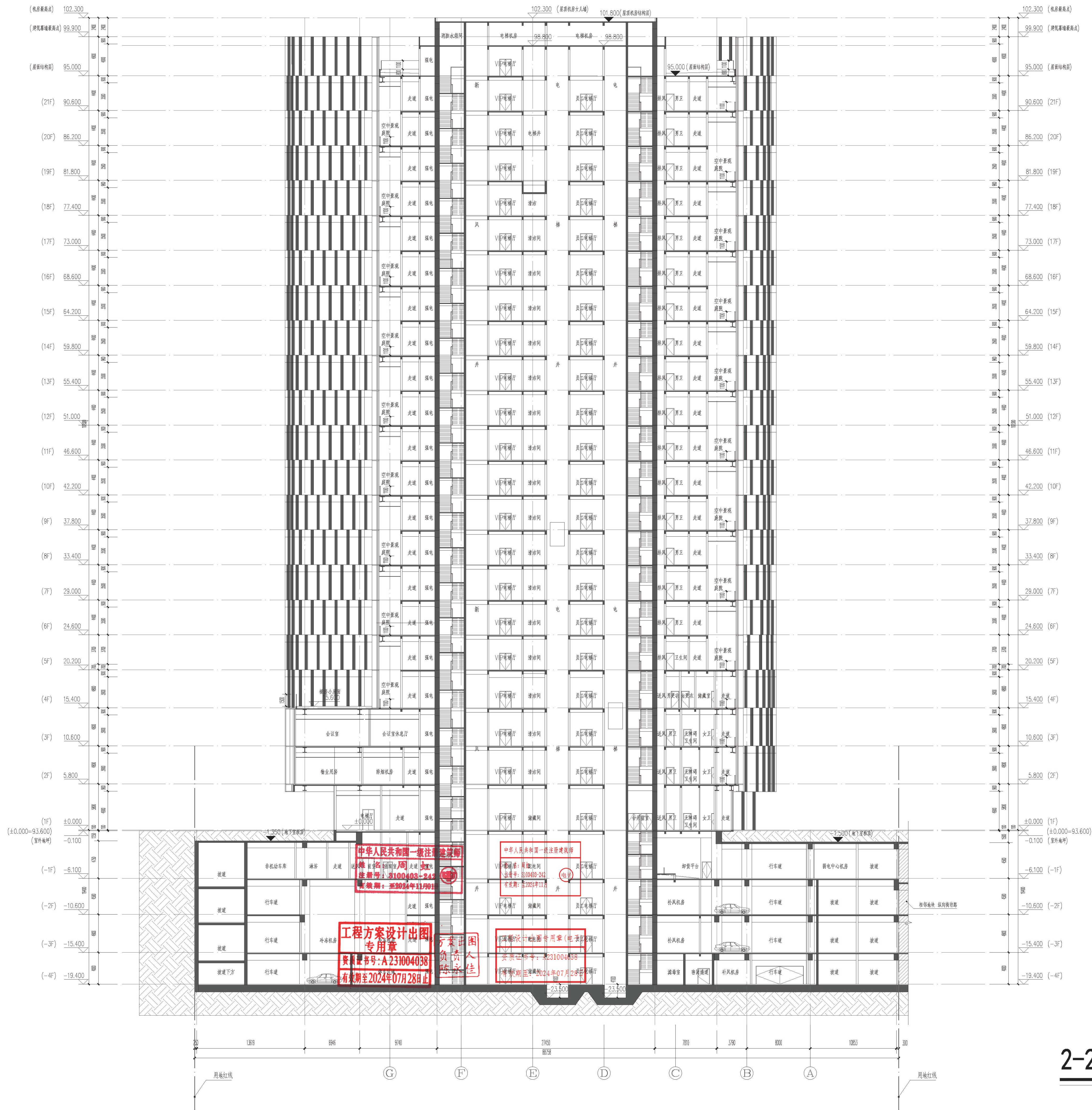
序号	备注	日期
1	方案	2024.11.15
2	方案	2024.11.15
3	方案	2024.11.15
4	方案	2024.11.15
5	方案	2024.11.15
6	方案	2024.11.15
7	方案	2024.11.15
8	方案	2024.11.15
9	方案	2024.11.15
10	方案	2024.11.15
11	方案	2024.11.15
12	方案	2024.11.15
13	方案	2024.11.15
14	方案	2024.11.15
15	方案	2024.11.15
16	方案	2024.11.15
17	方案	2024.11.15
18	方案	2024.11.15
19	方案	2024.11.15
20	方案	2024.11.15
21	方案	2024.11.15
22	方案	2024.11.15
23	方案	2024.11.15
24	方案	2024.11.15
25	方案	2024.11.15
26	方案	2024.11.15
27	方案	2024.11.15
28	方案	2024.11.15
29	方案	2024.11.15
30	方案	2024.11.15
31	方案	2024.11.15
32	方案	2024.11.15
33	方案	2024.11.15
34	方案	2024.11.15
35	方案	2024.11.15
36	方案	2024.11.15
37	方案	2024.11.15
38	方案	2024.11.15
39	方案	2024.11.15
40	方案	2024.11.15
41	方案	2024.11.15
42	方案	2024.11.15
43	方案	2024.11.15
44	方案	2024.11.15
45	方案	2024.11.15
46	方案	2024.11.15
47	方案	2024.11.15
48	方案	2024.11.15
49	方案	2024.11.15
50	方案	2024.11.15
51	方案	2024.11.15
52	方案	2024.11.15
53	方案	2024.11.15
54	方案	2024.11.15
55	方案	2024.11.15
56	方案	2024.11.15
57	方案	2024.11.15
58	方案	2024.11.15
59	方案	2024.11.15
60	方案	2024.11.15
61	方案	2024.11.15
62	方案	2024.11.15
63	方案	2024.11.15
64	方案	2024.11.15
65	方案	2024.11.15
66	方案	2024.11.15
67	方案	2024.11.15
68	方案	2024.11.15
69	方案	2024.11.15
70	方案	2024.11.15
71	方案	2024.11.15
72	方案	2024.11.15
73	方案	2024.11.15
74	方案	2024.11.15
75	方案	2024.11.15
76	方案	2024.11.15
77	方案	2024.11.15
78	方案	2024.11.15
79	方案	2024.11.15
80	方案	2024.11.15
81	方案	2024.11.15
82	方案	2024.11.15
83	方案	2024.11.15
84	方案	2024.11.15
85	方案	2024.11.15
86	方案	2024.11.15
87	方案	2024.11.15
88	方案	2024.11.15
89	方案	2024.11.15
90	方案	2024.11.15
91	方案	2024.11.15
92	方案	2024.11.15
93	方案	2024.11.15
94	方案	2024.11.15
95	方案	2024.11.15
96	方案	2024.11.15
97	方案	2024.11.15
98	方案	2024.11.15
99	方案	2024.11.15
100	方案	2024.11.15





中原银行股份有限公司	
项目名称 PROJECT	中原银行大厦
项目名称 SUB PROJECT	
名称 NAMING TITLE	1-1 剖面图
工程编号 ENR NO.	H1610A024-301
阶段 STATION	
比例 SCALE	1:250
专业 SPECIALITY	建筑
图样编号 DRAWING NO.	共 3-05

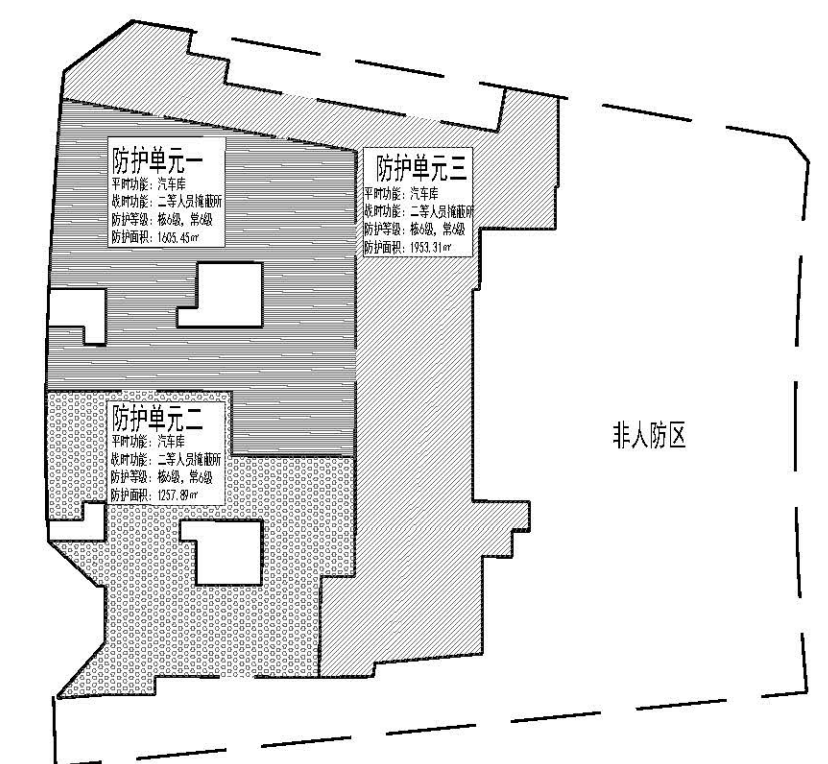
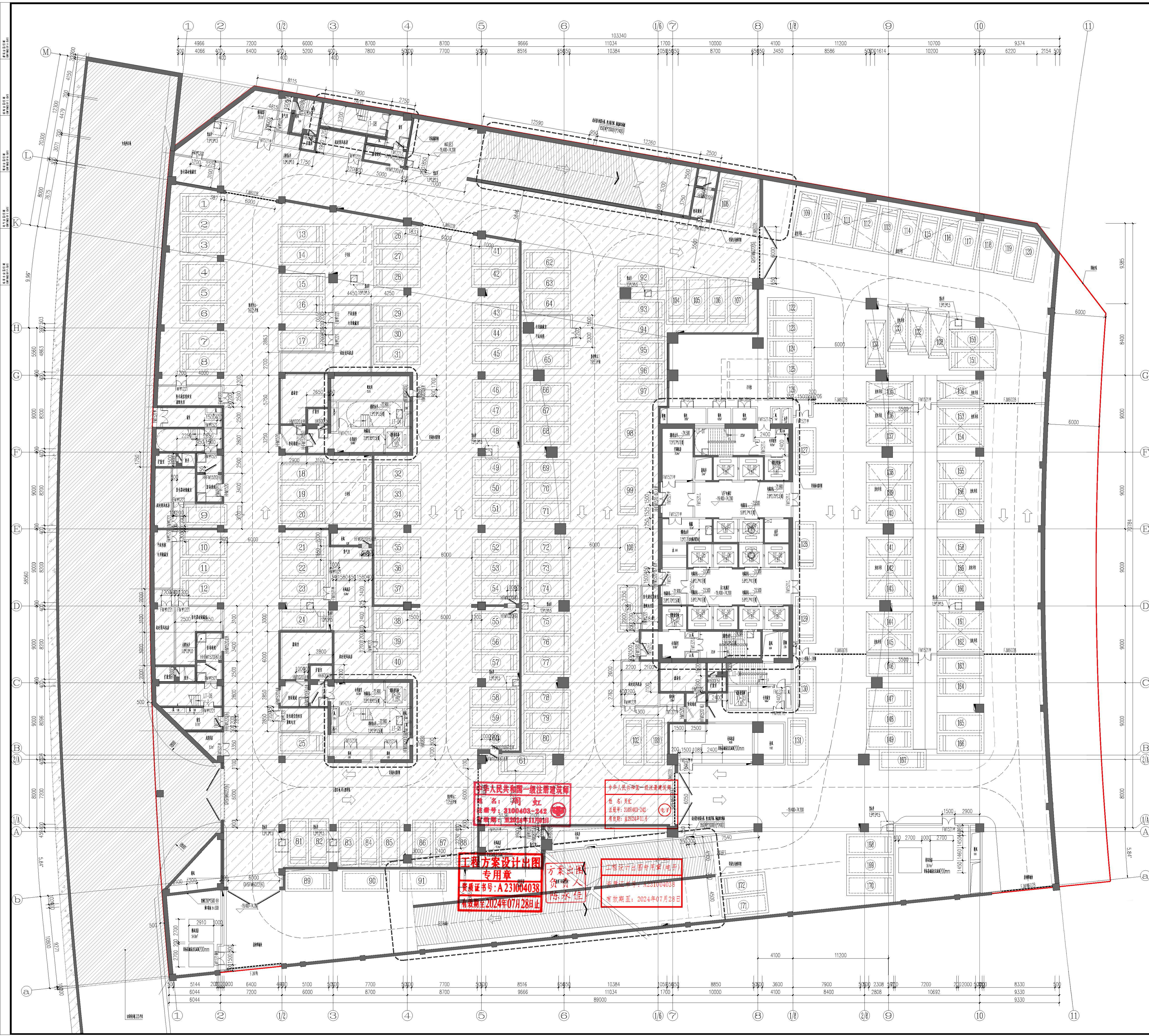




2-2 剖面图 1:250

华建集团 ARCPLUS	
UDJ 华东都市建筑设计研究总院	
华东建筑设计研究院有限公司	
设计证书甲级编号 A231004038	
合作设计单位 CO-OPERATED WITH	
审定人/日期 APPROVED BY/DATE	丁岩
审核人/日期 CHECKED BY/DATE	傅峰
设计负责人/日期 DESIGN CHIEF/DATE	周
专业负责人/日期 SPECIALIST RESPONSIBLE/DATE	周
校对人/日期 CHECKED BY/DATE	周
绘图人/日期 DRAWING BY/DATE	李
建设单位 CLIENT	中原银行股份有限公司
项目名称 PROJECT	中原银行大厦
子项目名称 SUB PROJECT	
图名 DRAWING TITLE	2-2 剖面图
工程编号 JOB NO.	H1610Aa24-301
比例 SCALE	1:250
日期 DATE	2024.07.28
图号 DRAWING NO.	建 3-06





地下四层人防分区示意图

地下四层平面图 1:150

中华人民共和国一级注册建筑师  
姓名: 尹虹  
注册号: A231004038  
有效期至: 2024年11月18日

中华人民共和国一级注册建造师  
姓名: 吴正伟  
注册号: S1004038-240  
有效期至: 2024年11月

工程方案设计出图  
专用章  
资质证书号: A231004038  
有效期至: 2024年07月28日止

方案设计  
负责人  
尹虹  
有效期至: 2024年07月28日

工程设计出图章(电子)  
有效期至: 2024年07月28日

华东集团  
UDU 华东都市建筑设计研究院  
华东建筑设计研究院有限公司  
设计证书编号: A231004038

项目负责人: 丁彦  
审核人: 傅正伟  
设计人: 周虹  
校对: 周虹  
制图: 周虹  
审核: 苏书

中原银行股份有限公司  
中原银行大厦  
地下室平面图

工程名称: H1610A24-301  
图号: 24005  
比例: 1:150  
日期: 2024.06.27  
设计: 傅正伟  
审核: 周虹  
制图: 苏书

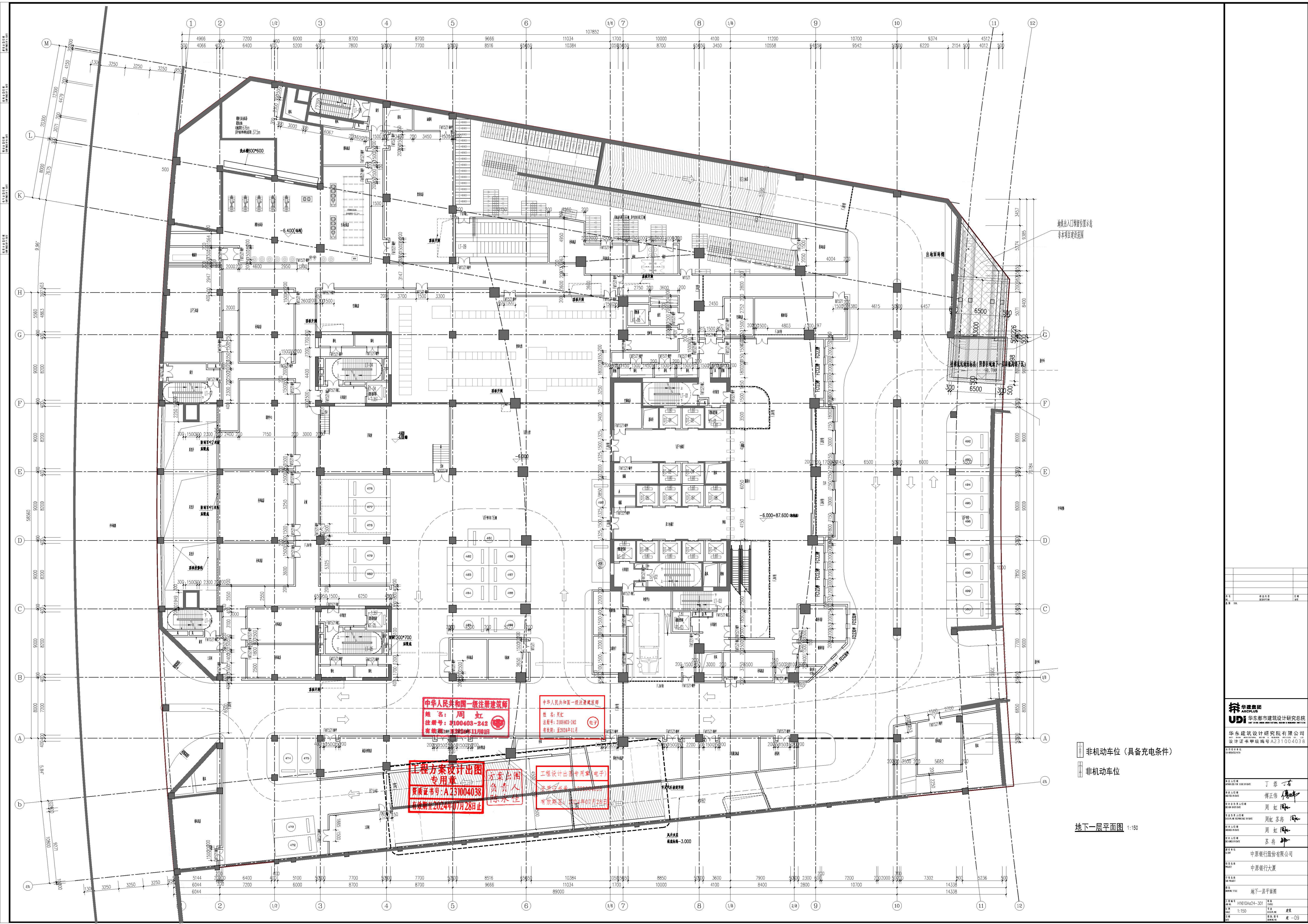












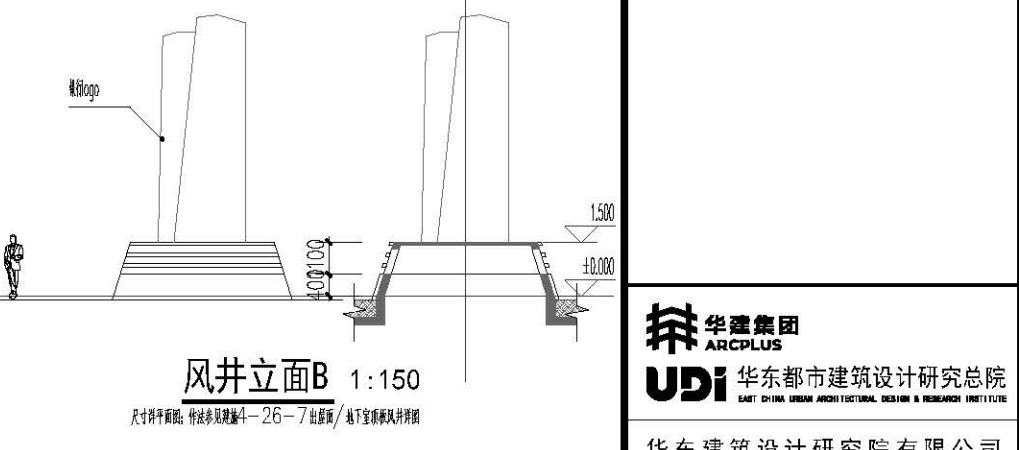
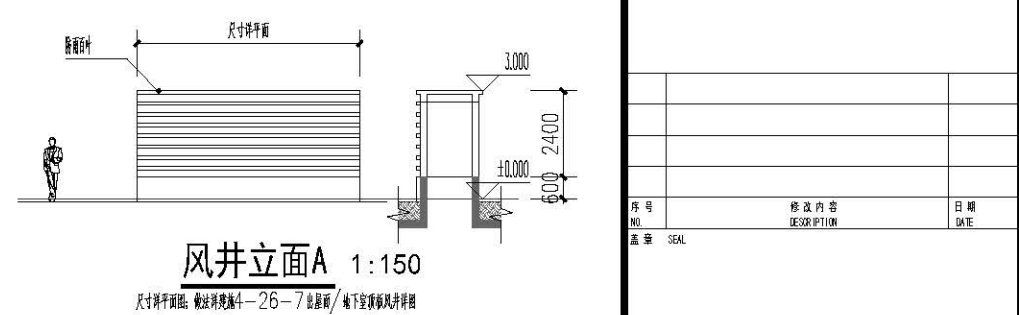
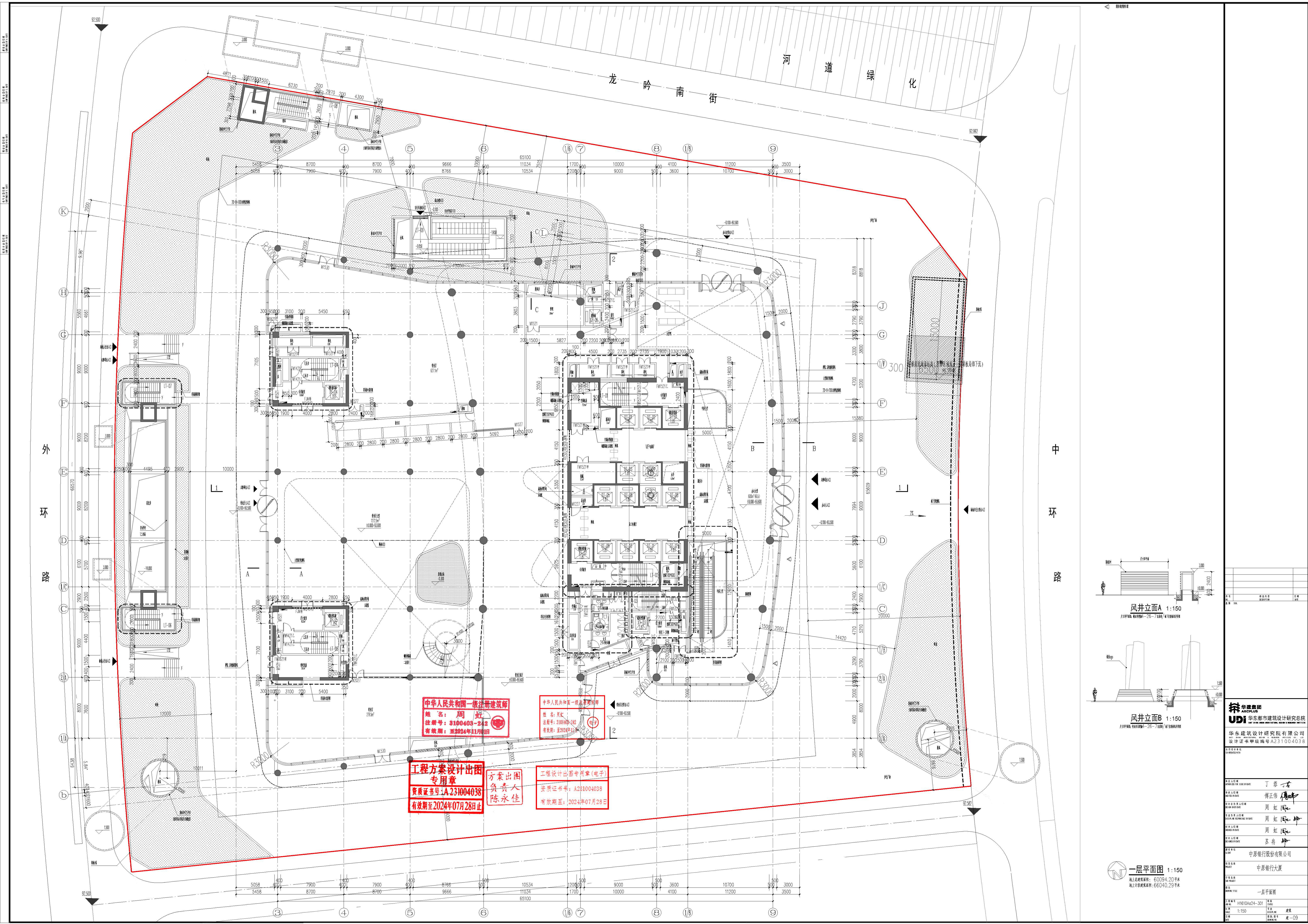


 非机动车位（具备充电条件）

 非机动车位

地下一层平面图 1:150





中华人民共和国一级注册建筑师  
姓名: 周虹  
注册号: 3100403-242  
有效期至: 至2024年11月01日

中华人民共和国一级注册建造师  
姓名: 周虹  
注册号: 3100403-242  
有效期至: 至2024年11月01日

工程方案设计出图  
专用章  
资质证书号: A231004038  
有效期至: 2024年07月28日止

方案出图  
负责人  
陈永佳

工程出图专用章(电子)  
资质证书号: A231004038  
有效期至: 2024年07月28日

一层平面图 1:150  
地上总建筑面积: 60094.20平方米  
地上计容建筑面积: 66040.29平方米

华东集团  
ARCOPLUS  
华东都市建筑设计研究院  
华东建筑设计研究院有限公司  
设计证书编号: A231004038

丁肇一  
傅正伟  
周虹  
周虹  
周虹  
苏书

中原银行股份有限公司  
中原银行大厦

一层平面图

工程编号: H1610A24-301  
日期: 2024.05  
比例: 1:150  
图名: 一层平面图  
图号: 一层-09



















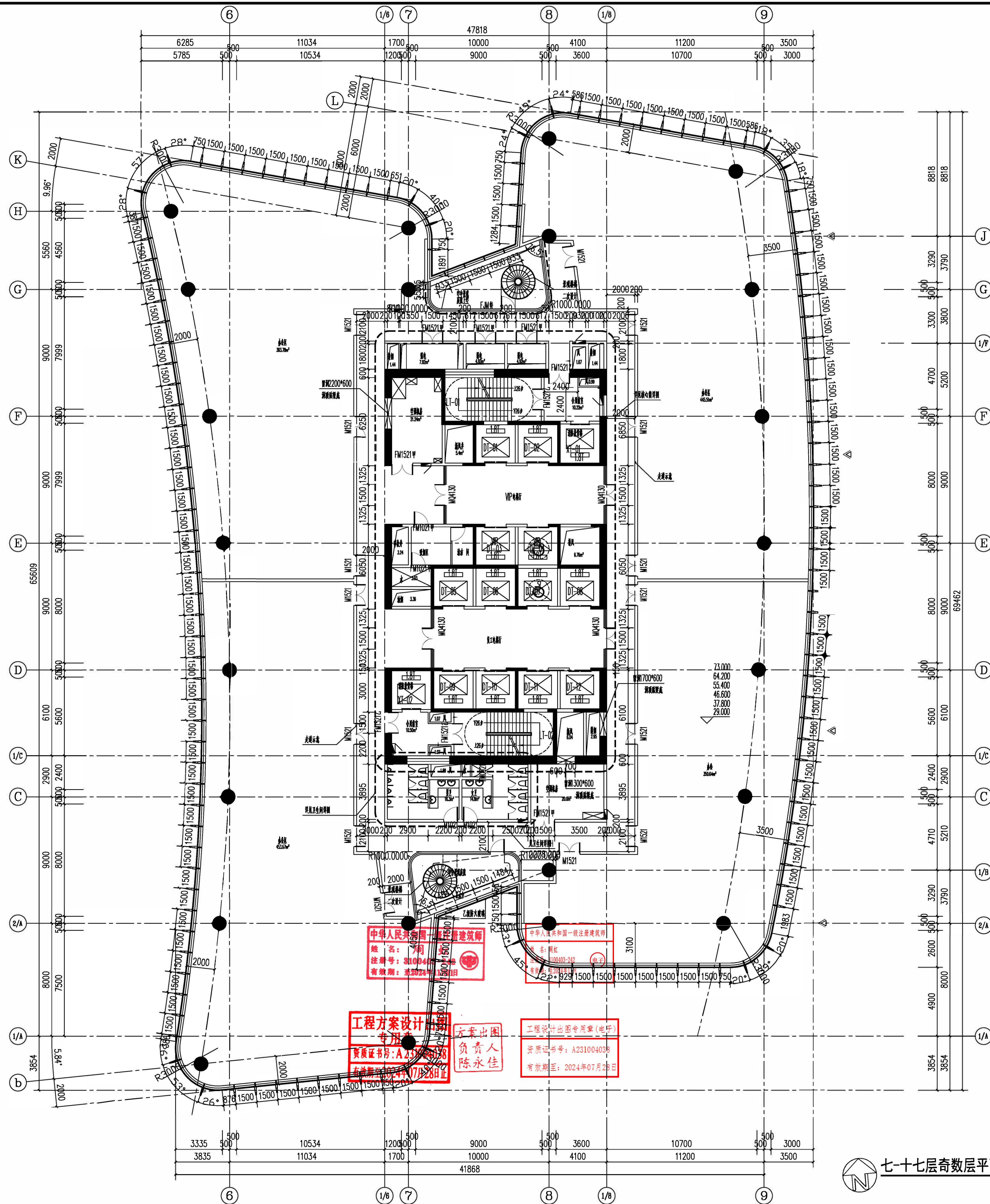
建筑专业图例

建筑专业图例

建筑专业图例

建筑专业图例

建筑专业图例



七十七层奇数层平面图 1:150

序号	修改内容	日期
1		
2		
3		
4		
5		
6		
7		
8		
9		
10		
11		
12		
13		
14		
15		
16		
17		
18		
19		
20		
21		
22		
23		
24		
25		
26		
27		
28		
29		
30		
31		
32		
33		
34		
35		
36		
37		
38		
39		
40		
41		
42		
43		
44		
45		
46		
47		
48		
49		
50		
51		
52		
53		
54		
55		
56		
57		
58		
59		
60		
61		
62		
63		
64		
65		
66		
67		
68		
69		
70		
71		
72		
73		
74		
75		
76		
77		
78		
79		
80		
81		
82		
83		
84		
85		
86		
87		
88		
89		
90		
91		
92		
93		
94		
95		
96		
97		
98		
99		
100		

华建集团  
ARCPLUS  
UD 华东都市建筑设计研究总院

华东建筑设计研究院有限公司  
设计证书编号 A231004038

专业设计单位  
CO-OPERATED WITH

专业设计人  
丁 彦

审核人  
傅正伟

设计负责人  
周 虹

专业负责人  
周 虹

设计人  
周 虹

设计人  
蔡 奔

建设单位  
中原银行股份有限公司

项目名称  
中原银行大厦

子项名称  
77层奇数层平面图

图名  
七十七层奇数层平面图

工程编号  
H1610A24-30

比例  
1:200

日期  
2020.11.20

页码  
2-13A

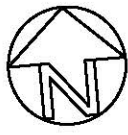












卫生间洁具数量计算表									
单层	本层建筑面积 $m^2$	男/女	人数	计算需要蹲便器 (个)	计算需要小便器 (个)	实际设计蹲便器 (个)	实际设计小便器 (个)	实际设计洗手盆	备注
20层	2165.13	男	67	3	3	3	4	3	
		女	67	3	/	4	/	3	

### 20层防火分区示意图

卫生间洁具数量计算表									
单层	本层建筑面积 $m^2$	男/女	人数	计算需要蹲便器 (个)	计算需要小便器 (个)	实际设计蹲便器 (个)	实际设计小便器 (个)	实际设计洗手盆	备注
20层	2165.13	男	67	3	3	3	4	3	
		女	67	3	/	4	/	3	



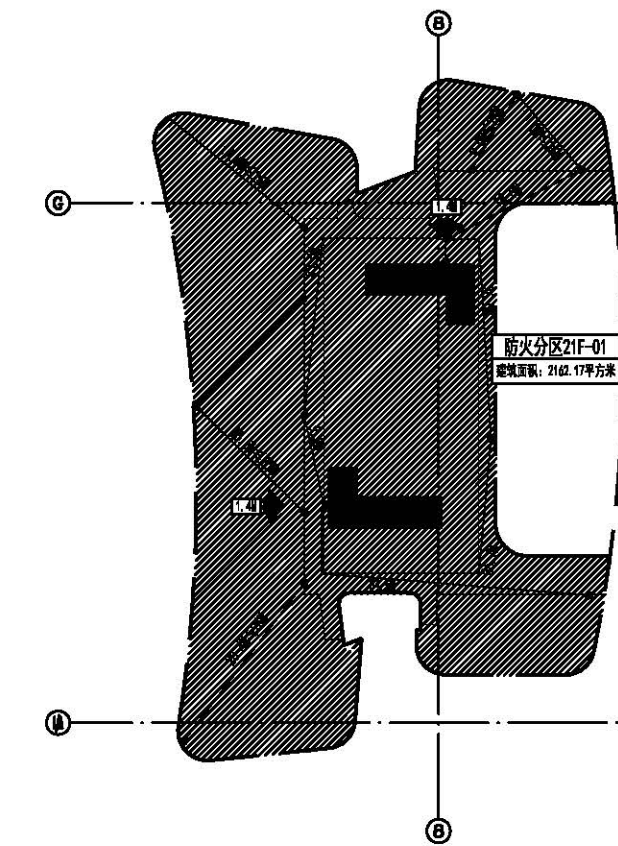
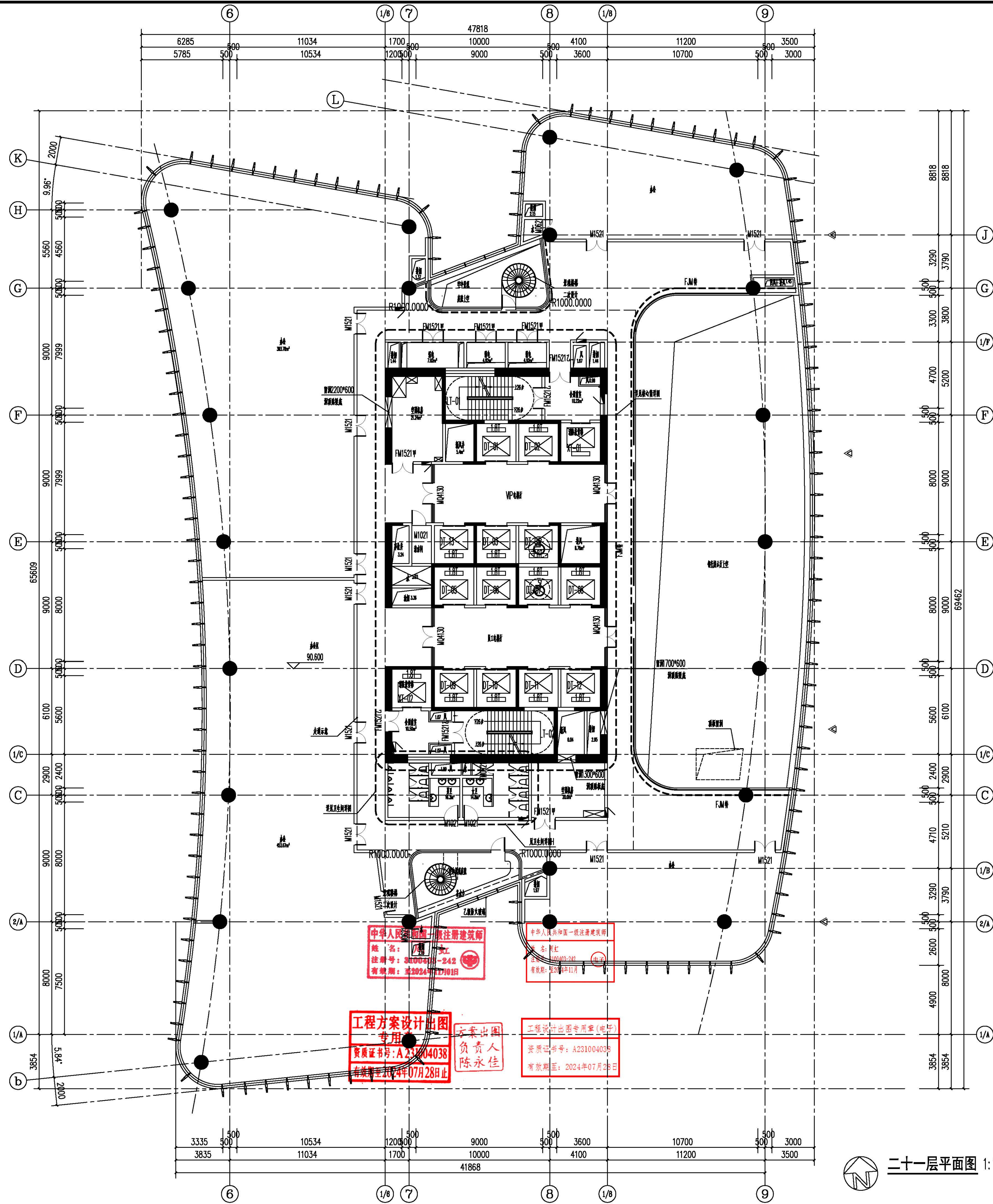
建筑专业设计图

建筑专业设计图

建筑专业设计图

建筑专业设计图

建筑专业设计图

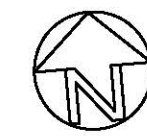


疏散宽度计算									
楼层	防火分区	防火分区面积(m²)	防火分区人数	疏散宽度	疏散宽度	疏散宽度	疏散宽度	疏散宽度	疏散宽度
21层	21F-01	2162.17	2162.17	办公	181	1.00	1.00	2.00	2.00

注：(本层疏散使用人数，根据标准规定办公空间人员密度为12人/平方米(0.083人/平方米))

21层防火分区示意图

卫生间洁具数量计算表									
单元	本层建筑面积 m²	男/女	人数	计算所需蹲位(个)	计算所需小便器(个)	实际设计蹲位(个)	实际设计小便器(个)	实际设计洗手盆	备注
21层	2162.17	男	67	3	3	3	4	3	
		女	67	3	/	4	/	3	



二十一平面图 1:150

序号	修改内容	日期
1	修改内容	2024.07.28

华东集团  
ARCPLUS  
UD 华东都市建筑设计研究院

华东建筑设计研究院有限公司  
EAST CHINA ARCHITECTURAL DESIGN & RESEARCH INSTITUTE CO., LTD.  
设计证书编号 A231004038

合作设计单位

项目负责人  
丁 丁

审核人/日期  
黄玉梅 傅峰

设计负责人/日期  
周 周

专业负责人/日期  
周 周

设计人/日期  
周 周

设计人/日期  
周 周

设计人/日期  
周 周

设计人/日期  
周 周

设计人/日期  
周 周


设计人/日期  
周 周

设计人/日期  
周 周

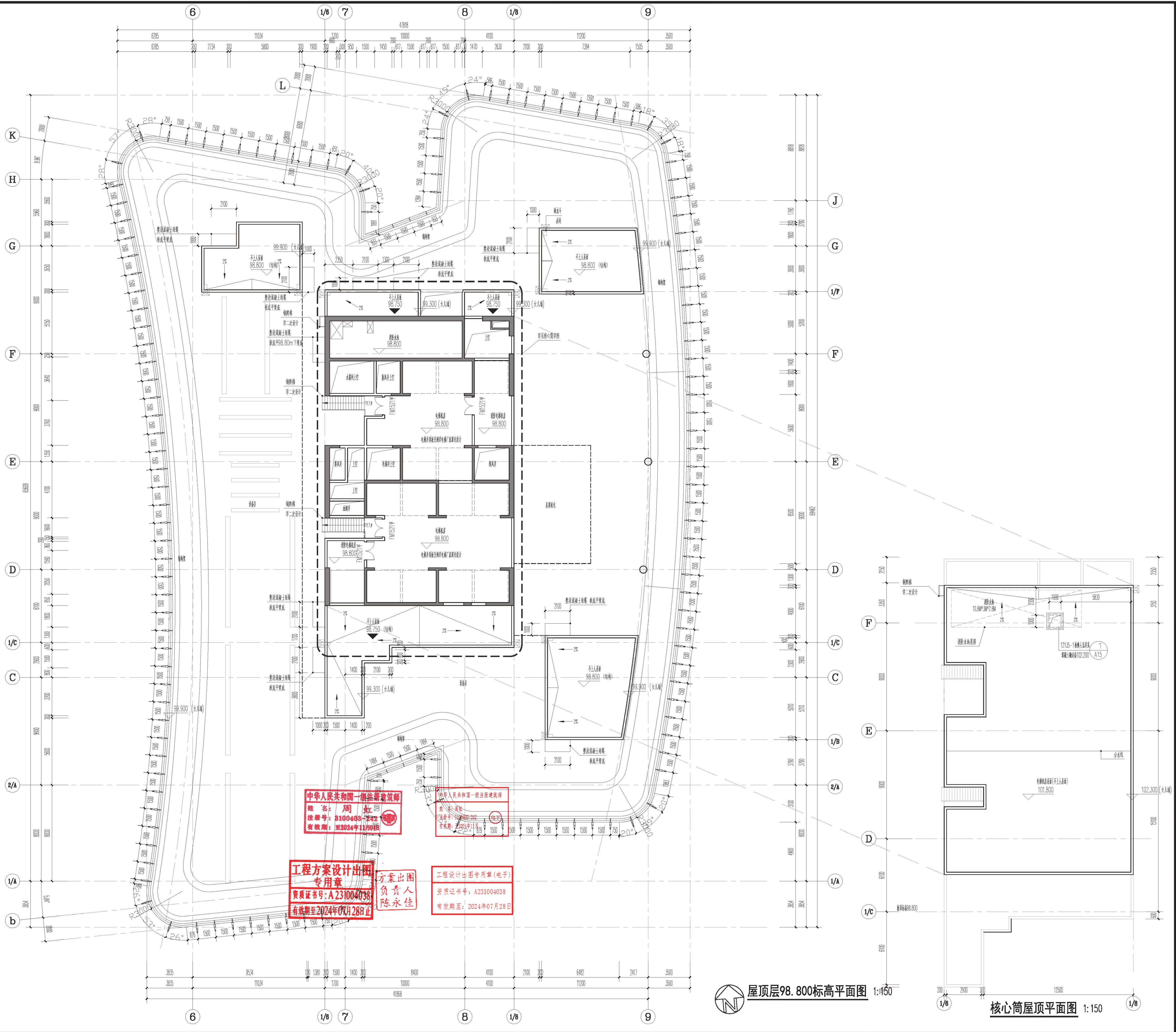
设计人/日期  
周 周





 屋顶层95.000标高平面图 1:150



[illegible]



